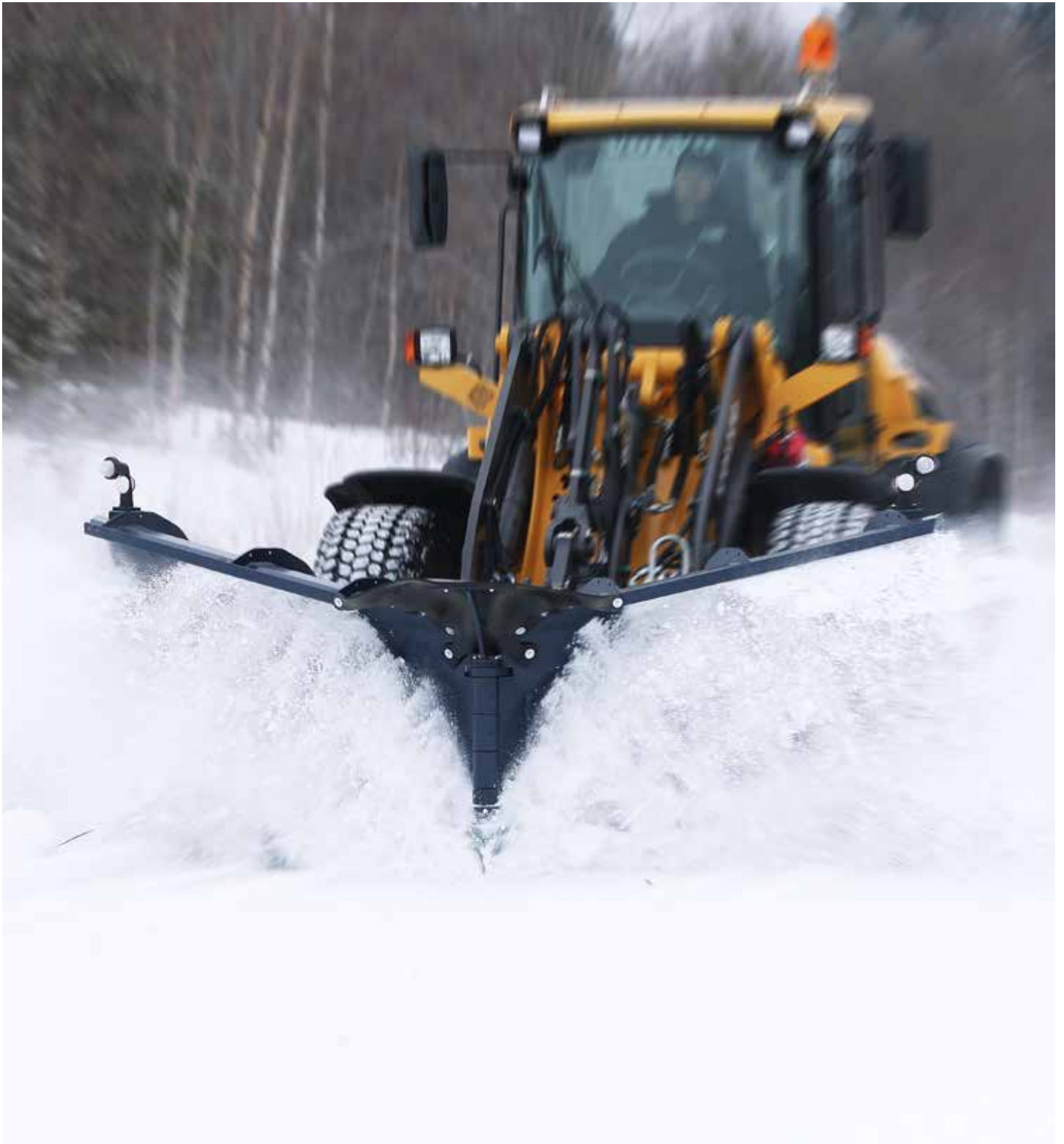




REDSKAPSKATALOG 2015

Hjullastare



Varje detalj bidrar till helhetslösningen

Drivex har i alla tider förknippats med kvalitet och funktion in i minsta detalj – och att leverera effektiva helhetslösningar. Redskapen i System Drivex bekräftar detta. De gör din hjullastare eller traktor mer allround, året runt, oavsett om du är expert på väghållning eller materialhantering. Du kan lita på att Drivex hjälper dig göra jobbet bättre – i alla tänkbara situationer.



**NYHET**

Sandspridarskopa

SS05C

SS10C

SS15C

Produktöversikt

4 Plogar och hyvelblad

Vikplogar	5
Diagonalplogar	6
Tillbehör för vik- och diagonalplogar	7
Isrivarblad	7

8 Frontsopmaskin

Frontsopmaskin	9
----------------	---

10 Skopor

Klaffskopor, lättmaterialsopor	11
Planeringsskopor, återfyllnadsskopor	12
Grusskopor, sandspridarskopor	13

16 Gaffelställ

Gaffelställ – mekaniska	16
Gaffelställ – hydrauliska	17
Materialhanteringsarmar	18
Rangerarm	19

20 Specifikationer



Plogar för bästa resultat

Rätt utrustad för väghållning och snöröjning

De nya och förbättrade versionerna av de populära vickplogarna i VB-serien från Drivex har gjort succé. Det är de tre största vickplogarna i serien – med en bredd från 3,2 till 4 meter – som uppgraderats med koniska vingar som lyfter och kastar snön bättre. Som tillbehör finns hydrauliskt manövrerad snöstopp till båda sidorna, åttatumshjul som komplement till slitskon, snöröksskydd samt ett nytt och mer följsamt flytläge.

Den nya serien diagonalplogar har uppgraderats för maximalt plogresultat med en ny rundad ploglåda som gör att snön rullar och kastas upp över snöplogkanten.

Diagonalplogen kan också utrustas med hydrauliskt manövrerad snöstopp och hjul.

Vikplogar

Med hydrauliken i den här serien vikplogar kan vingarna ställas för att ploga snön åt höger eller vänster sida (diagonalplog) eller som ett V (spetsplog) eller i Y-läge för att samla ihop snön i plogbladet.

VB200–VB280 är anpassade för mindre traktorer, kommunalmaskiner, redskapsbärare som går på snöröjning där utrymmet är begränsat.

Utrustning Drivex vikplogar

- Vertikal- och horisontalpendlande ploggrind för bästa följsamhet mot marken
- Chockventiler kopplade till ackumulator
- Gummidämpning för tyst gång
- Steglöst ställbara slitskor
- Fjädrande skär
- Slang och kopplingar som standard
- Belysning av diodtyp (ej VB 200)
- Två dubbelverkande hydraulfunktioner erfordras alt. kombiventil

VB200 | VB240 | VB280



Tillbehör

- Kombiventil – Elstyrd ventil som medger körning av vänster alt. höger vinge eller båda samtidigt med en dubbelverkande hydraulfunktion.

Drivex vikplogar **VB3200–VB4000** är konstruerade för professionell och effektiv snöröjning oavsett om det gäller plogning av gator och vägar eller stora parkeringsplatser och industriplaner. Den speciella vingformen gör att plogarna kastar snön effektivt och det är möjligt att välja hjul, snöröksskydd och snöstoppar som tillbehör. Även snöstopparna styrs hydrauliskt.

VB3200 | VB4000



Nya Drivex vikplogar

- Koniska vingar med rundad form som rullar och lyfter snön mer effektivt
- Vingar justerbara ± 35 grader
- Uppdaterade skärhållare
- Förstärkt skärhållare och flytläge

Tillbehör

- Kombiventil – Elstyrd ventil som medger körning av vänster alt. höger vinge eller båda samtidigt med en dubbelverkande hydraulfunktion
- Hjul 8"
- Snöröksskydd
- Två olika utföranden av hydrauliskt manövrerade snöstoppar



Diagonalplogar

Drivex erkänt kraftiga och genomtänkta diagonalplogar, är byggda för Nordiskt klimat med mycket och ibland hård och packad snö. DB3200–DB4000 har en rundad form vilket gör att snön "släpper" lätt och rullar upp över snöplogkanten. Kan väljas med slitskor eller hjul samt utrustas med hydrauliska snöstopp (enkel eller dubbla) som tillbehör.

Fördel Drivex diagonalplogar

- Möjlighet för kund att välja mellan hjul 8" eller slitskor på plogen. Slitsko är standard
- Förstärkt skjutgrind, skärhållare och flytläge
- Snöröksskydd som tillbehör
- Hydrauliskt manövrerade snöstopp som tillbehör

Tillbehör diagonalplogar DB3200–DB4000

- Snöstopp, enkel eller dubbla
- Snöröksskydd
- Hjulsats

DB 3200 | DB 3700 | DB 4000



Tillbehör för vik- och diagonalplogar

Drivex snöstopp för vik- och diagonalplogarna VB 3200/3700/4000 och DB 3200/3700/4000.

Styrs av en dubbelverkande hydraulfunktion. Finns i höger och vänster utförande.

Drivex snöröksskydd Vid plogning i högre farter och vid plogning av torr snö, riskerar snön "damma" och ryka upp på framrutan. Med Drivex snöröksskydd minimeras risken för detta och bättre sikt erhålles.

Drivex hjulsats Vid plogning av ej isbelagda ytor kan Drivex vik- och diagonalplogar väljas med hjul istället för slitskor.

Snöstopp | Snöröksskydd | Hjulsats



Isrivarblad

Drivex isrivarblad finns i tre modeller från arbetsbredden 3 000 till 3 600 mm. Isrivarens positiva skärvinkel är 50 grader. Det gör att isrivningen är mycket god även vid mycket hårdpackad vägbanan. Isrivarens pendling är ± 8 grader. Isrivarens kraftiga konstruktion gör den lämplig för användning på större hjullastare. Infästning med horisontalpendling och stora BM-fästet.

Utrustning isrivarblad

- Isrivarstål/skruvade
- Chockventil, 160 BAR, hydraulisk koppling 3/4" hona (TEMA 7511)

Tillbehör

- Tiltfunktion inkl. slang och kopplingar 54-TILT
- Snöstopp 62-10004

Isrivarblad 300 | 330 | 360





Sopa rent och effektivt

Snabb och enkel hantering

Med Drivex upptagande frontsop T-250B kan du som förare själv anpassa trycket för bästa städresultat och upptagning. Hög fart och stor behållare sparar värdefull tid.

Frontsopmaskin

Drivex Frontsop T-250B är en upptagande sopsopmaskin för hjullastare och traktorer som utvecklats för professionella användare. Med sin stora sopvolym ökar kapaciteten tack vare färre tömningar. Frontsopen drivs av bärarens 3:e funktion. Grundutrustad med bevattningssystem och höger kantborste. Observera att bäraren ska kunna lyfta 3,5 ton 1,2 m framför redskapsfästet. Beroende på maskintyp kan fri retur till tank behövas.

De viktigaste fördelarna

- Enkel att använda. Tack vare de tre pivåhjulena och flytläget i lastarfästet behöver föraren inte ägna sig åt att exempelvis justera lastarmar
- Lågbyggd för bästa möjliga sikt vid transport, vilket är särskilt viktigt inom tätbebyggda områden
- Bevattningssystem för effektiv dämpning av dammbildning
- Gummikappor runt valsen för mindre dammbildning
- När hydraulflödet stängs av, stannar valsen och åker automatiskt upp i behållaren. Det förenklar tömning av uppsopat material
- Valsen håller samma marktryck oavsett borstens förslitning
- Enkelt att byta borstkammarna
- Steglös varvtalsreglering av kantborsten

Tillbehör

- Flödesdelare, för maskiner med flöde över 150 l/min
- Vänster kantborste, individuellt styrbar

T-250B



Nyheter

- Det nya hydraulpaketet gör det enklare att eftermontera kantborste på vänster sida. Hydraulpaketet fördelar oljan jämnt och ger med detta en jämnare gång och en jämn belastning på sopborsten. Med detta ökar livslängden på borsten och ett bättre resultat uppnås
- När dubbla kantborstar monteras, kan de köras individuellt. Det går även att reglera hastigheten på kantborstarna oberoende av varandra
- Nya kraftigare motorkopplingar på valsen
- Bättre filter på lyftcylindrar till vals





Skopor som tål tuffa tag

Planeringsskopor med HARDOX slitplåt

Oavsett om det är en avancerad hydraulisk klaff- eller sandspridarskopa, en lättfylld lättmaterialskopa eller en slitstark grus- eller planeringsskopa du är ute efter, så har Drivex en lösning för dig.

Klaffskopor

Drivex klaffskopa är en snöskopa för såväl stora ytor, som trånga utrymmen. Klaffarna har ställbara chockventiler. Ackumulatortankar, en för varje cylinder, löser snabbt ut vid påkörning av brunnar, kantstenar m.m. Vertikalt fjädrande stål-hållare på klaffarna för optimal följsamhet. Gummistopp för ljudlös infällning av klaffarna. Skopan tillverkas i höghållfast stål för att säkerställa en lång livslängd. Extra siktskårar på skopan för maximal överblick av skopskäret.

KS2000 | KS2600 | KS2750 | KS3000



Tillbehör

- 1 200 mm klaffar
- Omkastarventil 12 alt, 24 volt



Lättmaterialsopor

Drivex lättmaterialsopor har en genomtänkt uppbyggnad för så bra bär- och tömningsvinkel som möjligt. Skoporna är försedda med 500 Brinell skärstål, kraftigt ribbat sikt-galler, längsgående slitstål som förstärker botten. Extra djup för att lätt gå in i materialet. För lastning av spån, flis, snö, m.m.



- Andra fästen offereras efter önskemål
- Specialskopor tillverkas efter kundens önskemål – begär offert
- LM 2000 L–LM 5000 L är förberedda för sparskär

LM1800 L–LM5000 L



Planeringssskopor

Drivex planeringssskopor har lång botten, så att du kan se skärstålet vid planering och finjustering. Skopan har skarp bakkant för bästa resultat vid planeringsarbeten. Kan förses med förhöjningsdel för extra stor volym vid lastning av till exempel snö, flis, sopor och dylikt. Våra modeller har nu förstärkts ytterligare med Hardox 450 i bottenplåten för ökad livslängd.

Modellerna PS 250–PS 290 har förbättrats ytterligare med:

- Styvare konstruktion
- 100 mm större djup
- Gavelförstärkning längs hela sidan
- Kraftigare skärstål

Tillbehör: TC05 Asfaltskärare för planeringssskopa

Drivex asfaltskärare för gaffelstall förvandlar blixtnabbt din maskin till ett mer mångsidigt verktyg vid asfaltskärning eller andra jobb som kräver fina snitt, exempelvis gräsytor och andra ställen som kräver precision.



PS150–PS220, PS220 HD–PS290 HD

HARDOX®



Återfyllnadsskopor

Drivex återfyllnadsskopor för bästa precision vid återfyllnadsarbeten. Finns i konad samt rak form.

ÅF600 Konad | ÅF800 Konad | ÅF1200 Konad

ÅF1400 Rak



Grusskopor

Drivex grusskopor har en kraftig uppbyggnad anpassad för transporter av grus, matjord och stenmaterial. Skoporna är konstruerade för bästa möjliga bär- och tippvinkel och är försedda med 500 Brinell skärstål. Skopbotten är förstärkt med längsgående slitstål. Grusskoporna är förberedda för sparskär.

GS1500 L | GS2000 L | GS2800 L



Tekniska specifikationer s. 25

Sandspridarskopor

Drivex lanserar en helt ny serie sandspridarskopor för mindre traktorer, hjullastare och jordbrukstraktorer.

Skoporna som finns i tre storlekar, SS05C (C=combi) – 500 liter, SS10C – 1000 liter och SS15C – 1500 liter, går tack vare en helt ny infästningskonstruktion att använda både som bakhängd och självlastande med trepunktsfäste alt. montera fram på lastaren eller den mindre hjullastaren.

Med några enkla handgrepp går det att byta fäste och därigenom har man en sandspridarskopa till flera av åkeriets eller gårdens maskiner. Idealiskt även för maskinuthyrare som inte behöver flera skopor beroende på fäste.

SS05C, SS10C och SS15C kan utrustas med steglös utmatningshastighet från hytt och vibrator för lättare spridning av "kladdig" sand.

SS05C | SS10C | SS15C

NYHET



Egenskaper

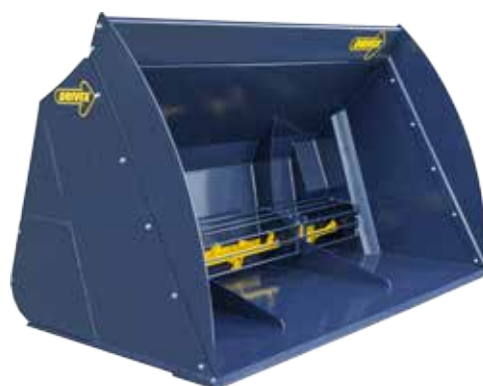
- Går att använda som frontskopa och som bakhängd självlastande
- Möjligt att snabbt byta infästning
- Möjlig att utrusta med steglös utmatning
- Möjlig att utrusta med vibrator

Drivex nya generation sandspridarskopor SS20, SS25, SS30 och SS40 är anpassad för dagens krav om effektiv och säker sandning.

En helt ny design medför en jämn och effektiv utmatning vilken dessutom kan regleras steglöst från förarplats via vårt nya proportionalsystem (extra utrustning).

Drivex nya generation sandspridarskopor finns i fyra storlekar och kan vid behov även utrustas med vibrator. Vibratorn underlättar hanteringen av besvärlig (kladdig) sand som inte vill rinna igenom som önskat.

SS20-SS40



Tekniska specifikationer s. 25

**Drivex nya generation
sandspridarskopor är anpassade
för dagens krav om effektiv
och säker sandning.**





Smidig materialhantering

Välj mekaniska eller hydrauliska

Drivex mekaniska och hydrauliska gaffelställ blir din förlängda arm som med precision utför de flesta uppgifter inom materialhantering. Vi använder höghållfast stål med specialprofil för att bygga armar med optimal säkerhet, tillförlitlighet

och lastförmåga. Drivex gafflar är dessutom helhårdade och ger dig som användare högsta kvalitet och säkerhet. Gaffelställ finns i ett stort antal varianter och fästena anpassas på beställning för att passa din maskin.

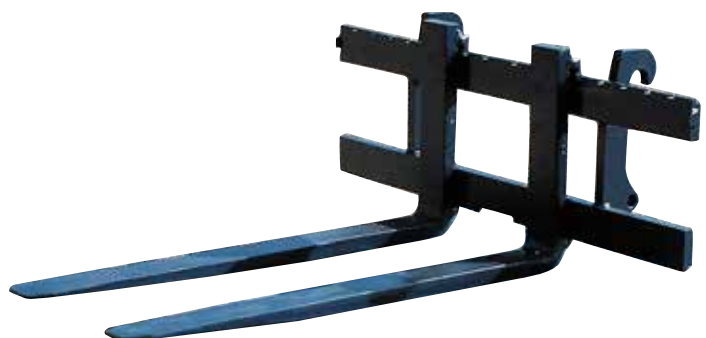
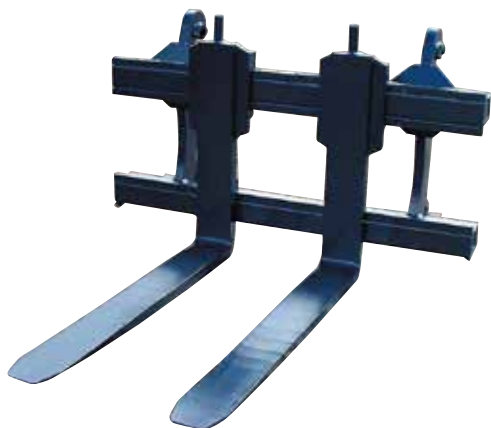


Gaffelställ – mekaniska

Drivex mekaniska gaffelställ/pallgafflar har en robust och genomtänkt konstruktion för bästa genomsikt. Gaffelställen finns i ett stort antal varianter för att passa de flesta typer av maskiner. Andra typer av fästena offereras efter önskemål.

GH 1200 | GH 1500 | GH 2000 | GH 2200 | GH 2500

GH 1300 inkl. 2 gafflar



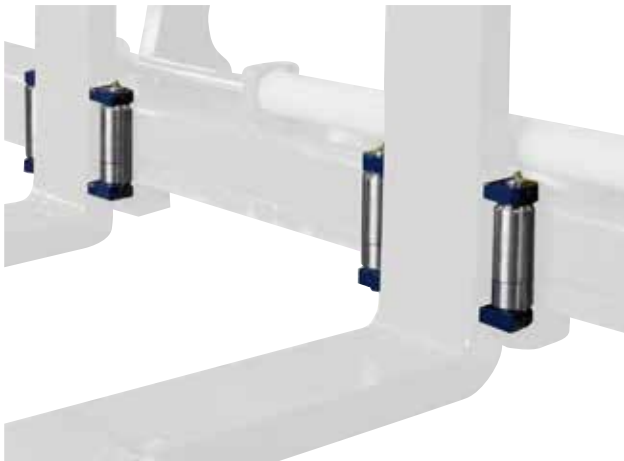
Gaffelställ – hydrauliska

Drivex hydrauliska gaffelställ/pallgafflar gör det enkelt att justera gafflarnas position för varje lyftbehov. Drivex nya gaffelställ/pallgafflar med skyddad (SC) cylinder har en mycket bra genomsikt samtidigt som hydraulcylindrarna är väl skyddade. Gaffelställen finns i ett stort antal varianter för att passa de flesta typer av maskiner. Andra typer av fästen offereras efter önskemål. Kan utrustas med både hydraulisk och elektrisk sidskift samt rull-sats för smidigare sidskift med last på gafflarna.

Tillbehör: Förlängningsgafflar



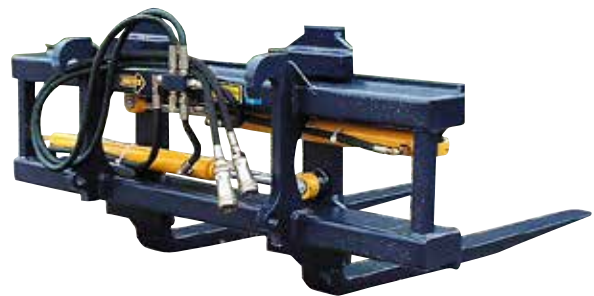
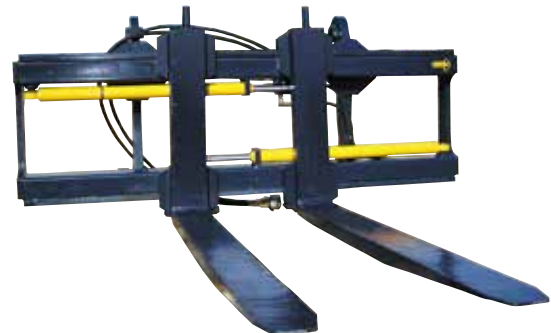
Tillbehör: Rull-sats



Tillbehör: TC15 Asfaltskärare för gaffelställ



**GHH 1200 | GHH 1500 | GHH 2000 | GHH 2200
GHH 2500**



GHH 1600 SC | GHH 2200 SC



Materialhanteringsarmar

Drivex materialhanteringsarm är uppbyggda av höghållfast stål med specialprofil. Materialhanteringsarmen tillverkas med mekaniskt alternativt hydrauliskt utskjutbara sektioner.



Mekanisk KR 350 | KR 500



Hydraulisk KRH 350



Hydraulisk/mekanisk KRH 500 | KRH 700



Hydraulisk/hydraulisk KRHH 500



Tekniska specifikationer s. 27

Rangerarm

Drivex rangerarm är det idealiska verktyget för rangering av containrar och rullflak.

OBS! Rangerarmen är utformad för rangering, ej lyft.

Rangerarm RA 1000



Tekniska specifikationer s. 27

Specifikationer

Vikplogar

Typ	Fäste	Bredd max	Bredd min	Höjd	Svängning	Medar	Flytläge	Vikt
		mm	mm	mm				kg
VB 200	Trima	2 000	1 740	800	Hydraulisk	2 slitsulor	Ja	400
	L20-L25	2 000	1 740	800	Hydraulisk	2 slitsulor	Ja	400

Typ	Fäste	Bredd max	Bredd min	Höjd	Svängning	Medar	Flytläge	Vikt
		mm	mm	mm				kg
VB 240	Trima	2 400	2 150	870	Hydraulisk	2 slitsulor	Ja	440
	L30	2 400	2 150	870	Hydraulisk	2 slitsulor	Ja	440
	Ahlman 85-100	2 400	2 150	870	Hydraulisk	2 slitsulor	Ja	440
	BM	2 400	2 150	870	Hydraulisk	2 slitsulor	Ja	440
	3P	2 400	2 150	870	Hydraulisk	2 slitsulor	Ja	440
	BM 3P	2 400	2 150	870	Hydraulisk	2 slitsulor	Ja	440
	Atlas 65	2 400	2 150	870	Hydraulisk	2 slitsulor	Ja	440
	JCB 2CX	2 400	2 150	870	Hydraulisk	2 slitsulor	Ja	440
	L20-25	2 400	2 150	870	Hydraulisk	2 slitsulor	Ja	440
	L35-45 TPZ	2 400	2 150	870	Hydraulisk	2 slitsulor	Ja	440
	Atlas AR50	2 400	2 150	870	Hydraulisk	2 slitsulor	Ja	440
	Euro	2 400	2 150	870	Hydraulisk	2 slitsulor	Ja	440

Typ	Fäste	Bredd max	Bredd min	Höjd	Svängning	Medar	Flytläge	Vikt
		mm	mm	mm				kg
VB 280	Trima	2 800	2 400	870	Hydraulisk	2 slitsulor	Ja	470
	L30	2 800	2 400	870	Hydraulisk	2 slitsulor	Ja	470
	Ahlman 85-100	2 800	2 400	870	Hydraulisk	2 slitsulor	Ja	470
	BM	2 800	2 400	870	Hydraulisk	2 slitsulor	Ja	470
	3P	2 800	2 400	870	Hydraulisk	2 slitsulor	Ja	470
	BM 3P	2 800	2 400	870	Hydraulisk	2 slitsulor	Ja	470
	Atlas 65	2 800	2 400	870	Hydraulisk	2 slitsulor	Ja	470
	JCB 2CX	2 800	2 400	870	Hydraulisk	2 slitsulor	Ja	470
	L20-25	2 800	2 400	870	Hydraulisk	2 slitsulor	Ja	470
	L35-45 TPZ	2 800	2 400	870	Hydraulisk	2 slitsulor	Ja	470
	Atlas AR50	2 800	2 400	870	Hydraulisk	2 slitsulor	Ja	470
	Euro	2 800	2 400	870	Hydraulisk	2 slitsulor	Ja	470

Tillbehör

Typ	Elsystem	Anm
Kombiventil	12 V	*
Kombiventil	24 V	*
Kombiventil, inkl. kabelsats	12 V	Knappsats
Kombiventil, inkl. kabelsats	24 V	Knappsats
Kombiventil, inkl. kabelsats	12 V	Pedal
Kombiventil, inkl. kabelsats	24 V	Pedal
Kabelsats Vikplogar		Knappsats
Kabelsats Vikplogar		Pedal

Typ	Fäste	Bredd max	Bredd min	Höjd	Svängning	Medar	Flytläge	Vikt
		mm	mm	mm				kg
VB 3200	BM	3 200	2 630	1 200	Hydraulisk	2 slitsulor	Ja	1 100
	3P BM Kombi	3 200	2 630	1 200	Hydraulisk	2 slitsulor	Ja	1 100
	L150-	3 200	2 630	1 200	Hydraulisk	2 slitsulor	Ja	1 100
	3P	3 200	2 630	1 200	Hydraulisk	2 slitsulor	Ja	1 100

Typ	Fäste	Bredd max	Bredd min	Höjd	Svängning	Medar	Flytläge	Vikt
		mm	mm	mm				kg
VB 3700	BM	3 700	3 030	1 270	Hydraulisk	2 slitsulor	Ja	1 150
	3P BM Kombi	3 700	3 030	1 270	Hydraulisk	2 slitsulor	Ja	1 150
	L150-	3 700	3 030	1 270	Hydraulisk	2 slitsulor	Ja	1 150
	3P	3 700	3 030	1 270	Hydraulisk	2 slitsulor	Ja	1 150

Typ	Fäste	Bredd max	Bredd min	Höjd	Svängning	Medar	Flytläge	Vikt
		mm	mm	mm				kg
VB 4000	BM	4 000	3 280	1 300	Hydraulisk	2 slitsulor	Ja	1 230
	3P BM Kombi	4 000	3 280	1 300	Hydraulisk	2 slitsulor	Ja	1 230
	L150-	4 000	3 280	1 300	Hydraulisk	2 slitsulor	Ja	1 230
	3P	4 000	3 280	1 300	Hydraulisk	2 slitsulor	Ja	1 230

Tillbehör

Typ	Elsystem	Anm
Kombiventil	12 V	*
Kombiventil	24 V	*
Kombiventil, inkl. kabelsats	12 V	Knappsats
Kombiventil, inkl. kabelsats	24 V	Knappsats
Kombiventil, inkl. kabelsats	12 V	Pedal
Kombiventil, inkl. kabelsats	24 V	Pedal
Kabelsats Vikplogar		Knappsats
Kabelsats Vikplogar		Pedal
Reflexflaska		
Snöstopp, vänster		
Snöstopp, höger		
Snöröksskydd		
Hjulställ med massiva 8 tums hjul		

Diagonalplogar

Typ	Fäste	Bredd max	Bredd min	Höjd	Svängning	Medar	Flytläge	Vikt
		mm	mm	mm				kg
DB 3200	BM	3 200	2 650	1 100	Hydraulisk	2 slitsulor	•	980
	3P BM Kombi	3 200	2 650	1 100	Hydraulisk	2 slitsulor	•	980
	L150-	3 200	2 650	1 100	Hydraulisk	2 slitsulor	•	980
	3P	3 200	2 650	1 100	Hydraulisk	2 slitsulor	•	980

Typ	Fäste	Bredd max	Bredd min	Höjd	Svängning	Medar	Flytläge	Vikt
		mm	mm	mm				kg
DB 3700	BM	3 700	2 900	1 100	Hydraulisk	2 slitsulor	*	1 050
	3P BM Kombi	3 700	2 900	1 100	Hydraulisk	2 slitsulor	*	1 050
	L150-	3 700	2 900	1 100	Hydraulisk	2 slitsulor	*	1 050
	3P	3 700	2 900	1 100	Hydraulisk	2 slitsulor	*	1 050

Typ	Fäste	Bredd max	Bredd min	Höjd	Svängning	Medar	Flytläge	Vikt
		mm	mm	mm				kg
DB 4000	BM	4 000	3 200	1 100	Hydraulisk	2 slitsulor	*	1 120
	3P BM Kombi	4 000	3 200	1 100	Hydraulisk	2 slitsulor	*	1 120
	L150-	4 000	3 200	1 100	Hydraulisk	2 slitsulor	*	1 120
	3P	4 000	3 200	1 100	Hydraulisk	2 slitsulor	*	1 120

Tillbehör

Typ
Snöstopp, vänster
Snöstopp, höger
Snöröksskydd
Hjulställ med massiva 8 tums hjul

Isrivarblad

Typ	Bredd max	Bredd min	Höjd med slitstål	Vridning	Slitstål	Vikt
	mm	mm	mm	°	Antal	kg
300	3 000	2 500	700	35	3	1 000
330	3 300	2 800	700	35	3	1 050
360	3 600	3 100	700	35	3	1 100

Frontsopmaskin

Typ	Redskapsfäste	Arbetsbredd	Bredd max	Sopvals-diameter	Höjd max	Vattentank volym	Sopbehållare volym	Sopbehållare effektiv volym	Vikt tom	Vikt full vattentank full sopbehållare	Hydraulflöde	Oljeflöde rekomm.
		mm	mm	mm	mm	liter	liter	liter	kg	kg	l/min	l/min
T-250B	BM	2 500	2 700	700	1 270	550	1 100	800	1 280	3 430	80–160	100

Klaffskopor

Typ	Fäste	Skopbredd	Klaffbredd	Total bredd	Höjd	Djup	Volym	Vikt
		mm	mm	mm	mm	mm	m ³	kg
KS 2000	Trima	2 000	710	3 500	1 000	1 040	2	500
KS 2600	Stora BM	2 600	950	4 500	1 300	1 500	4	1 100
KS 2750	Stora BM	2 750	950	4 650	1 300	1 500	4	1 200
KS 3000	Stora BM	3 000	950	4 900	1 300	1 500	5	1 300

Tillbehör

Typ
1 200 mm klaffar
Omkastarventil 12 alt, 24 volt

Lättmaterialsopor

Typ	Fäste	Volym	Bredd	Djup	Höjd	Vikt	Skärstål
		liter	mm	mm	mm	kg	mm
LM 1800 L	Trima (SMS)	1 800	2 100	1 050	1 000	340	200 × 20
LM 1800 L	Atlas 65	1 800	2 100	1 050	1 000	345	200 × 20
LM 1800 L	Kramer 380–580	1 800	2 100	1 050	1 000	350	200 × 20
LM 1800 L	L20–25	1 800	2 100	1 050	1 000	345	200 × 20
LM 1800 L	L30	1 800	2 100	1 050	1 000	340	200 × 20
LM 2000 L	BM	2 000	2 300	1 000	1 100	480	200 × 20
LM 2000 L	Trima	2 000	2 300	1 000	1 100	460	200 × 20
LM 2000 L	Atlas 85	2 000	2 300	1 000	1 100	465	200 × 20
LM 2000 L	L30	2 000	2 300	1 000	1 100	465	200 × 20
LM 3000 L	BM	3 000	2 600	1 350	1 150	700	200 × 25
LM 3000 L	Atlas 95	3 000	2 600	1 350	1 150	700	200 × 25
LM 3000 L	L35–45 TPZ	3 000	2 600	1 350	1 150	700	200 × 25
LM 4000 L	BM	4 000	2 750	1 550	1 300	1 030	200 × 25
LM 5000 L	BM	5 000	3 000	1 650	1 600	1 280	200 × 30

Planeringskopor

Typ	Fäste	Bredd	Djup	Höjd	Vikt	Skärstål	Förhöjning
		mm	mm	mm	kg	mm	m ³
PS 150	Atlas 32	1 500	800	510	180	150 × 20	0,8
PS 150	Trima	1 500	800	510	180	150 × 20	0,8
PS 150	Euro	1 500	800	510	180	150 × 20	0,8
PS 185	Trima (SMS)	1 850	1 100	510	280	150 × 20	1,5
PS 185	Euro	1 850	1 100	510	280	150 × 20	1,5
PS 185	Atlas 65	1 850	1 100	510	280	150 × 20	1,5
PS 185	Atlas AR50	1 850	1 100	510	280	150 × 20	1,5
PS 185	Ahlman AS50	1 850	1 100	510	280	150 × 20	1,5
PS 185	Kramer 380-580	1 850	1 100	510	280	150 × 20	1,5
PS 185	L-20-25	1 850	1 100	510	280	150 × 20	1,5
PS 185	L-30	1 850	1 100	510	280	150 × 20	1,5
PS 150	Atlas 32	1 500	800	510	180	150 × 20	0,8
PS 150	Trima	1 500	800	510	180	150 × 20	0,8
PS 150	Euro	1 500	800	510	180	150 × 20	0,8
PS 185	Trima (SMS)	1 850	1 100	510	280	150 × 20	1,5
PS 185	Euro	1 850	1 100	510	280	150 × 20	1,5
PS 185	Atlas 65	1 850	1 100	510	280	150 × 20	1,5
PS 185	Atlas AR50	1 850	1 100	510	280	150 × 20	1,5
PS 185	Ahlman AS50	1 850	1 100	510	280	150 × 20	1,5
PS 185	Kramer 380-580	1 850	1 100	510	280	150 × 20	1,5
PS 185	L-20-25	1 850	1 100	510	280	150 × 20	1,5
PS 185	L-30	1 850	1 100	510	280	150 × 20	1,5
PS 185	JCB 2CX	1 850	1 100	510	280	150 × 20	1,5
PS 185	JCB 407-520	1 850	1 100	510	280	150 × 20	1,5
PS 185	BM	1 850	1 100	510	280	150 × 20	1,5
PS 202	Trima (SMS)	2 020	1 100	510	290	150 × 20	1,8
PS 202	Euro	2 020	1 100	510	290	150 × 20	1,8
PS 202	Atlas 65	2 020	1 100	510	290	150 × 20	1,8
PS 202	Ahlman 85-100	2 020	1 100	510	290	150 × 20	1,8
PS 202	Kramer 380-580	2 020	1 100	510	290	150 × 20	1,8
PS 202	L20-25	2 020	1 100	510	290	150 × 20	1,8
PS 202	L30	2 020	1 100	510	290	150 × 20	1,8
PS 202	L35-45 TPZ	2 020	1 100	510	290	150 × 20	1,8
PS 202	BM	2 020	1 100	510	290	150 × 20	1,8
PS 220	Trima (SMS)	2 200	1 100	510	360	150 × 20	1,8
PS 220	Atlas 65	2 200	1 100	510	360	150 × 20	1,8
PS 220	L20-25	2 200	1 100	510	360	150 × 20	2,0
PS 220	L30	2 200	1 100	510	360	150 × 20	2,0
PS 220 HD	BM	2 200	1 200	680	500	200 × 25	2,5
PS 220 HD	L35-45 TPZ	2 200	1 200	680	500	200 × 25	2,5
PS 220 HD	L30	2 200	1 200	680	500	200 × 25	2,5
PS 220 HD	Trima (SMS)	2 200	1 200	680	500	200 × 25	2,5
PS 220 HD	Atlas 65	2 200	1 200	680	500	200 × 25	2,5
PS 220 HD	Ahlman 85-100	2 200	1 200	680	500	200 × 25	2,5
PS 235 HD	BM	2 350	1 200	680	630	200 × 25	2,8
PS 235 HD	Trima (SMS)	2 350	1 200	680	630	200 × 25	2,8
PS 235 HD	Euro	2 350	1 200	680	630	200 × 25	2,8
PS 235 HD	Atlas 65-85	2 350	1 200	680	630	200 × 25	2,8
PS 250 HD	BM	2 500	1 500	680	885	270 × 30	3,0
PS 250 HD	Atlas 95	2 500	1 500	680	885	270 × 30	3,0
PS 260 HD	BM	2 600	1 500	680	910	270 × 30	3,2
PS 270 HD	BM	2 700	1 500	680	940	270 × 30	3,5
PS 290 HD	BM	2 900	1 500	680	1 100	270 × 30	4,0

Tillbehör

Asfaltkärare för skopskär	TC05
Diameter (mm)	370
Vikt (kg)	100

Återfyllnadsskopor

Typ	Fäste	Bredd	Höjd	Längd	Vikt
		mm	mm	mm	kg
ÅF600 Konad	L20	800/500	500/300	2 000	340
ÅF600 Konad	Trima	800/500	500/300	2 000	340
ÅF800 Konad	Euro	1 200/500	650/300	2 000	400
ÅF800 Konad	Kramer 380-580	1 200/500	650/300	2 000	400
ÅF800 Konad	Ahlman 85-100	1 200/500	650/300	2 000	400
ÅF800 Konad	Atlas 65	1 200/500	650/300	2 000	400
ÅF800 Konad	Trima	1 200/500	650/300	2 000	400
ÅF800 Konad	L-20-25	1 200/500	650/300	2 000	400
ÅF800 Konad	L-30	1 200/500	650/300	2 000	400
ÅF800 Konad	BM	1 200/500	650/300	2 000	400
ÅF1200 Konad	BM	1 250/800	800/300	2 500	500
ÅF1400 Rak	BM	1 250	800/300	2 500	500

Grusskopor

Typ	Fäste	Volym	Bredd	Djup	Höjd	Vikt	Skärstål
		SAE	mm	mm	mm	kg	mm
GS1500 L	BM	1 500	2 430	945	980	710	200 × 25
GS2000 L	BM	2 000	2 600	1 125	1 080	750	200 × 25
GS2800 L	BM	2 800	2 750	1 300	1 220	1 100	270 × 35

Sandspridarskopor

Typ	Skärvidd	Spridningsbredd	Vikt	Hydraulmotor	Oljeflöde motor max	Volym
	mm	mm	kg	cc	l/min	liter
SS05C	2 050	1 750	från 370	315	210	500
SS10C	2 050	1 750	från 400	315	210	1 000
SS15C	2 350	2 150	från 500	315	210	1 500

Typ	Skärvidd	Spridningsbredd	Vikt	Hydraulmotor	Oljeflöde motor max	Volym
	mm	mm	kg	cc	l/min	liter
SS20	2 450	2 100	720	500	210	2 000
SS25	2 450	2 100	800	500	210	2 500
SS30	2 580	2 300	960	500	210	3 000
SS40	2 580	2 300	1 050	500	210	4 000

Gaffelställ – mekaniska

Mekaniska gaffelhållare

Typ	Fäste	Bredd	Vikt
		mm	kg
GH1500 *	Trima	1 500	80
GH1500 *	L30	1 500	90
GH1500 *	Atlas 65	1 500	90
GH1200	BM	1 200	90
GH1500	BM	1 500	145
GH1500	Lilla BM	1 500	130
GH1500	L150-	1 500	220
GH2000	BM	2 000	190
GH2000	L150-	2 000	240
GH2200	BM	2 200	210
GH2200	L150-	2 200	260
GH2500	BM	2 500	230
GH2500	L150-	2 500	290

Mekaniska gafflar

B × T × L	TP 500	Vikt
		kg
100 × 40 × 1 200 FEM	2,5 T	50
125 × 45 × 1 200	4,7 T	92
125 × 50 × 1 200	5,7 T	107
125 × 50 × 1 500	5,7 T	122
150 × 50 × 1 200	6,9 T	118
150 × 50 × 1 600	6,9 T	126
150 × 50 × 2 000	6,9 T	150
150 × 60 × 1 200	9,9 T	145
150 × 60 × 1 600	9,9 T	172
150 × 60 × 2 000	9,9 T	200

* Max last 4,7 T TP500 oberoende av gaffelstorlek

Mekaniska gaffelställ (Gaffelhållare inkl. 2 st gafflar)

Typ	Fäste	Bredd	Gaffel	Vikt	TP 500
		mm	mm	kg	
GH1300	Trima	1 300	100 × 40 × 1 200	150	2,5 T
GH1300	L20-25	1 300	100 × 40 × 1 200	150	2,5 T
GH1300	L-30	1 300	100 × 40 × 1 200	150	2,5 T

Gaffelställ – hydrauliska

Hydrauliska gaffelhållare

Typ	Fäste	Bredd	Vikt
		mm	kg
GHH 1200	BM	1 200	150
GHH 1500 *	Trima	1 500	110
GHH 1500 *	L-20-25	1 500	120
GHH 1500 *	L30	1 500	110
GHH 1500 *	Atlas 65	1 500	110
GHH 1500 *	Euro	1 500	110
GHH 1500	BM	1 500	165
GHH 2000	BM	2 000	210
GHH 2000	L150-180	2 000	330
GHH 2200	BM	2 200	230
GHH 2200	L-150-180	2 200	300
GHH 2500	BM	2 500	300
GHH 2500	L-150-180	2 500	370
GHH 2200	L-180 20T	2 200	500

Hydrauliska gafflar

B × T × L	TP 500	Vikt
		kg
100 × 40 × 1 200	2,9 T	50
125 × 45 × 1 200	4,7 T	92
125 × 50 × 1 200	5,7 T	107
125 × 50 × 1 500	5,7 T	122
150 × 50 × 1 200	6,9 T	118
150 × 50 × 1 600	6,9 T	126
150 × 50 × 2 000	6,9 T	150
150 × 60 × 1 200	9,9 T	145
150 × 60 × 1 600	9,9 T	172
150 × 60 × 2 000	9,9 T	200

B × T × L	TP 600	Vikt
		kg
200 × 80 × 1 600	19,4 T	350
200 × 80 × 2 000	19,4 T	375

* Max last 4,7 T TP500 oberoende av gaffelstorlek

Hydrauliska gaffelhållare med skyddad cylinder

Typ	Fäste	Bredd	Vikt
		mm	kg
GHH 1600 SC	BM	1 600	340
GHH 2200 SC	BM	2 200	445

Hydrauliska gafflar med inbyggd cylinder

B × T × L	TP 500	Vikt
		kg
125 × 45 × 1 200	4,7 T	92
125 × 50 × 1 200	5,7 T	107
125 × 50 × 1 500	5,7 T	122
150 × 50 × 1 200	6,9 T	118
150 × 50 × 1 600	6,9 T	126
150 × 50 × 2 000	6,9 T	150
150 × 60 × 1 200	9,9 T	145
150 × 60 × 1 600	9,9 T	172
150 × 60 × 2 000	9,9 T	200
150 × 60 × 2 000	9,9 T	200

Extrautrustning

Typ
Sideshifffunktion hydraulisk
Sideshifffunktion EI 12 V
Sideshifffunktion EI 24 V
Rullsats

Förlängningsgafflar

B × T × L	TP 600	Vikt
		kg
100 × 40 × 2 000	2,5 T	100
125 × 50 × 2 500	4,0 T	120
150 × 60 × 2 500	7,0 T	120

Tillbehör

Asfaltskärare för pallgaffel	TC15
Diameter (mm)	470
Vikt (kg)	150

Materialhanteringsarmar

Typ	Fäste	Utförande	Totallängd	Min längd	Max last	Vikt	Utskjut	Lyftkrok
			mm	mm	kg	kg		
KR 350	BM	Mek	3 500	2 200	1 500–1 000	250	2 del	BKL 10
KR 350	Atlas 65	Mek	3 500	2 200	1 500–1 000	240	2 del	BKL 10
KR 350	Trima	Mek	3 500	2 200	1 500–1 000	235	2 del	BKL 10
KR 350	Euro	Mek	3 500	2 200	1 500–1 000	240	2 del	BKL 10
KR 350	L-20	Mek	3 500	2 200	1 500–1 000	240	2 del	BKL 10
KR 350	L-30	Mek	3 500	2 200	1 500–1 000	240	2 del	BKL 10
KR 350	Kramer 380–580	Mek	3 500	2 200	1 500–1 000	230	2 del	BKL 10
KR 350	Ahlman 85–100	Mek	3 500	2 200	1 500–1 000	240	2 del	BKL 10
KR 500	BM	Mek	4 950	2 350	2 800–1 300	390	3 del	BKL 13
KRH 350	BM	Hydr	3 500	2 200	1 500–1 000	280	2 del	BKL 10
KRH 350	Atlas 65	Hydr	3 500	2 200	1 500–1 000	260	2 del	BKL 10
KRH 350	Trima	Hydr	3 500	2 200	1 500–1 000	250	2 del	BKL 10
KRH 350	Euro	Hydr	3 500	2 200	1 500–1 000	250	2 del	BKL 10
KRH 350	L-20–25	Hydr	3 500	2 200	1 500–1 000	250	2 del	BKL 10
KRH 350	L-30	Hydr	3 500	2 200	1 500–1 000	250	2 del	BKL 10
KRH 500	BM	Hydr/mek	4 950	2 350	2 800–1 300	420	3 del	BKL 13
KRHH 500	BM	Hydr	4 950	2 350	2 800–1 300	490	3 del	BKL 13
KRH 700	BM	Hydr/mek	7 000	3 300	2 000–1 000	580	3 del	BKL 13

Rangerarm

Typ	Fäste	Totallängd	Vikt
		mm	kg
RA 1000	BM	1 000	240
RA 1000	L20–25	1 000	220
RA 1000	L150	1 000	310



Utrustning för hjullastare och traktor

Tack vare System Drivex kompletta program av skopor, plogar och redskap för materialhantering kan du hitta nya affärsmöjligheter för din hjullastare, traktor eller traktorgrävare året runt.



SVENSKTILLVERKADE KVALITETSREDSKAP

Hitta din närmsta återförsäljare på www.drivex.se och ring **0271-588 00** eller maila info@drivex.se vid frågor.